

Iniziare con Internet Explorer

dott. Andrea Mazzini



**SISTEMI INFORMATICI
SOLUZIONI SOFTWARE**

Cos'è Internet

- Internet è una rete mondiale di computer interconnessi alla quale si può accedere e trovare informazioni, fare acquisti, parlare con altri utenti e molto altro
- Concepita nel lontano 1969 dal governo degli Stati Uniti e nota all'inizio come ARPAnet

Cos'è Internet

- Lo scopo originale di Internet era collegare le Università statunitensi.
- In realtà è nata nelle intenzioni dei suoi inventori come "la" rete delle reti.
- Nell'arco di alcuni decenni è oggi divenuta la **rete globale**, o *la rete delle reti*

Cos'è Internet

- Per collegarsi ad Internet, è sufficiente che il nostro computer sia dotato di un MODEM, uno strumento che consente al computer di collegarsi alla presa telefonica e di inviare e ricevere dati

I Provider

- Avendo un computer ed un modem possiamo connetterci ad internet passando attraverso un provider o Internet Service Provider (ISP)
- L'ISP è di fatto un'azienda che svolge il servizio di collegare il nostro computer alla rete dei computer

I Provider

- Il provider non è altro che una grande stanza piena di computer molto potenti che ricevono la nostra richiesta di collegamento e inseriscono il nostro computer nella rete mondiale

I Browser

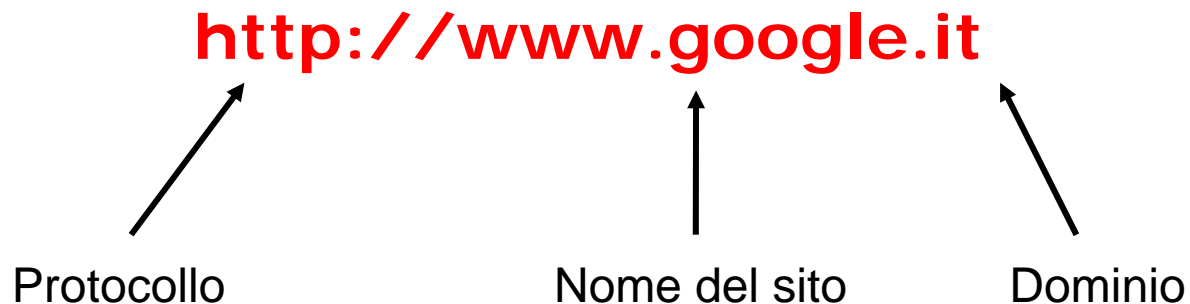
- La parola browser (consultatore, navigatore, sfogliatore) indica un programma che consente la navigazione nella rete internet, più precisamente nel World Wide Web
- La funzione primaria di un browser è quella di interpretare il codice delle pagine e visualizzarlo nel formato che tutti conosciamo
 - Esistono diversi browser

WWW World Wide Web

- Il WWW (World Wide Web) è una rete di informazioni
- Il WWW si basa su tre meccanismi:
 - uno schema di denominazione uniforme, per localizzare le risorse sul Web (ad esempio gli URL)
 - protocolli, per accedere alle risorse denominate sul Web (HTTP, FTP, ...)
 - ipertesto, per una facile navigazione tra le risorse

URL

- Gli Indirizzi Internet o **URL (Uniform Resource Locator** cioè Localizzazione Standard di Risorse), sono strutturati nel modo seguente:



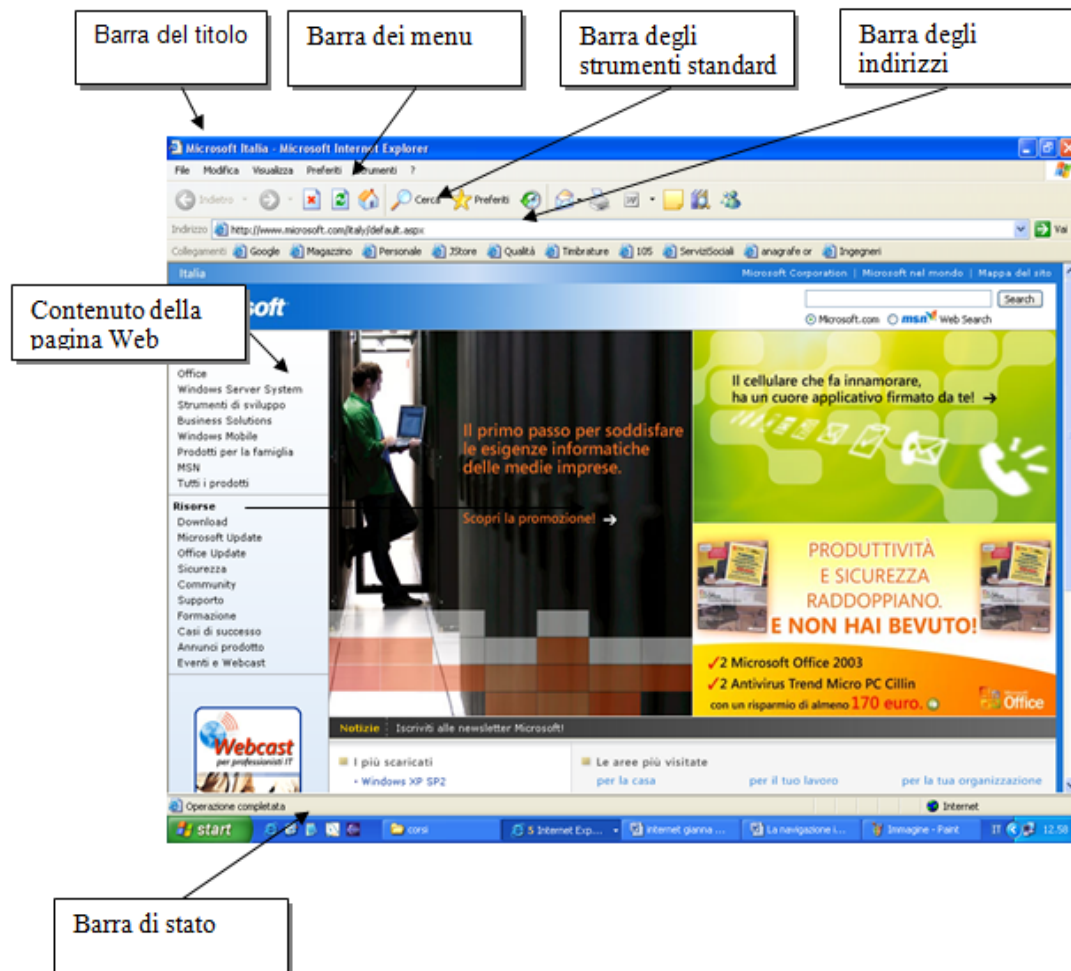
URL

- Protocollo (con **http** indichiamo che vogliamo visualizzare degli ipertesti, con **ftp** indichiamo di voler trasferire dei file)
- Nome del sito (www indica che questo sito si trova sul World Wide Web)
- Dominio: indica dove si trova geograficamente il sito o lo scopo (ad es. **.it**, significa che il sito è italiano; **.com** significa che è un sito commerciale)

Come collegarsi ad Internet

- Per accedere ad Internet, occorre creare una connessione
- Per creare una connessione dobbiamo essere sicuri di avere:
 - personal computer (PC o Apple);
 - modem analogico;
 - browser installato;
 - protocollo TCP/IP ed eventualmente software per l'accesso Remoto

La finestra di Internet Explorer



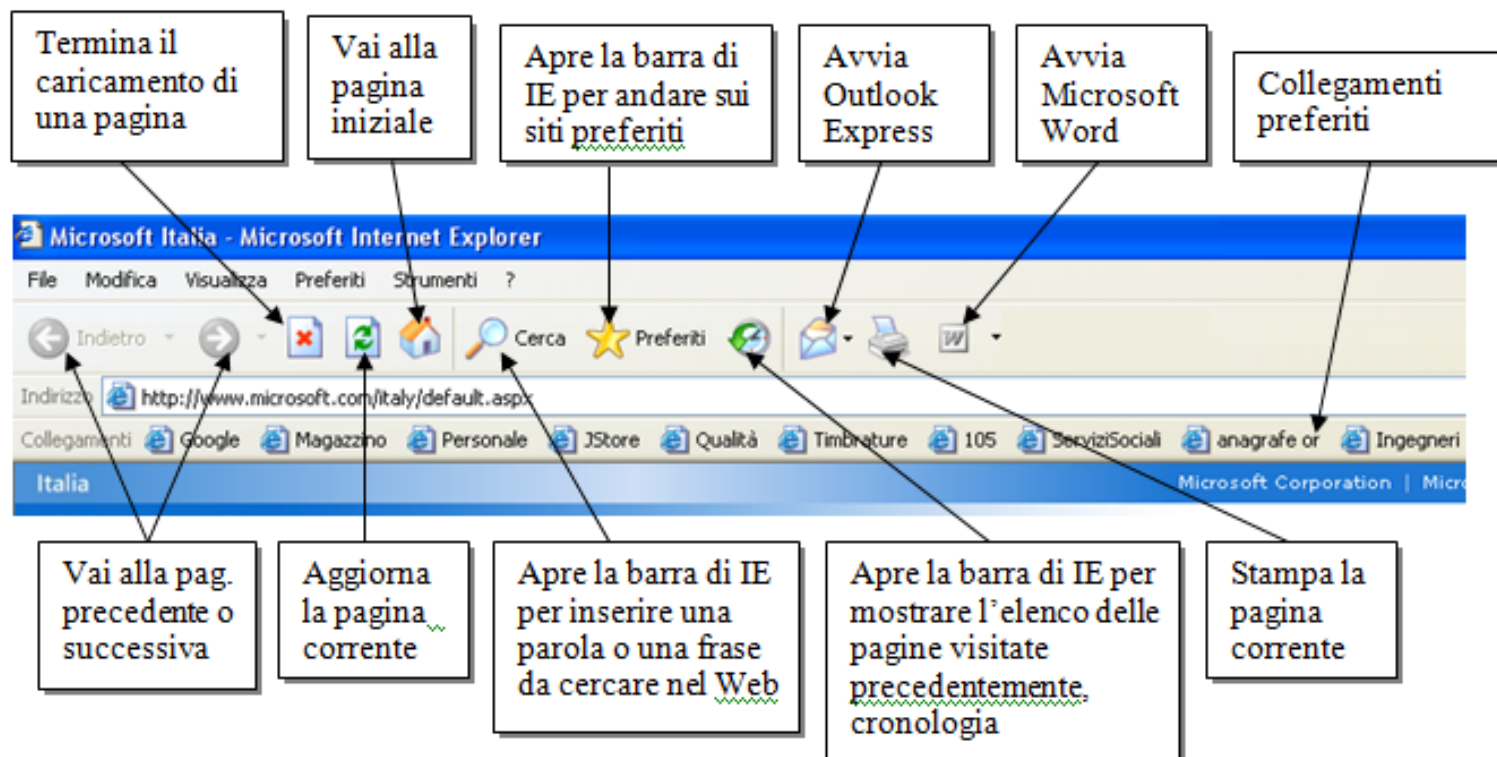
La finestra di Internet Explorer

- **Barra del titolo:** mostra il nome della pagina Web che si sta vedendo
- **Barra degli strumenti standard:** contiene i pulsanti per la navigazione veloce
- **Barra dei menu:** accesso al menu a scomparsa di IE, che permette di attivare tutte le funzioni del browser

La finestra di Internet Explorer

- **Barra degli indirizzi:** serve per scrivere l'indirizzo del sito Web da visitare o che stiamo visitando
- **Barra di stato:** mostra la progressione del caricamento di una pagina
- Passando il mouse sopra alcune parole chiamate **link** è possibile accedere alla pagina collegata

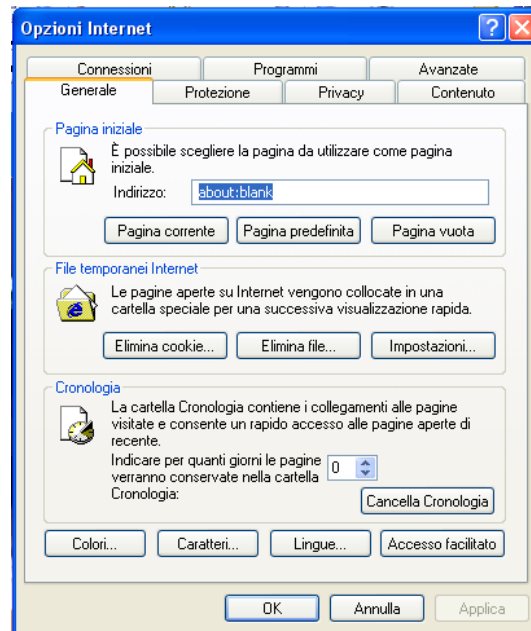
La barra degli strumenti standard



La pagina iniziale

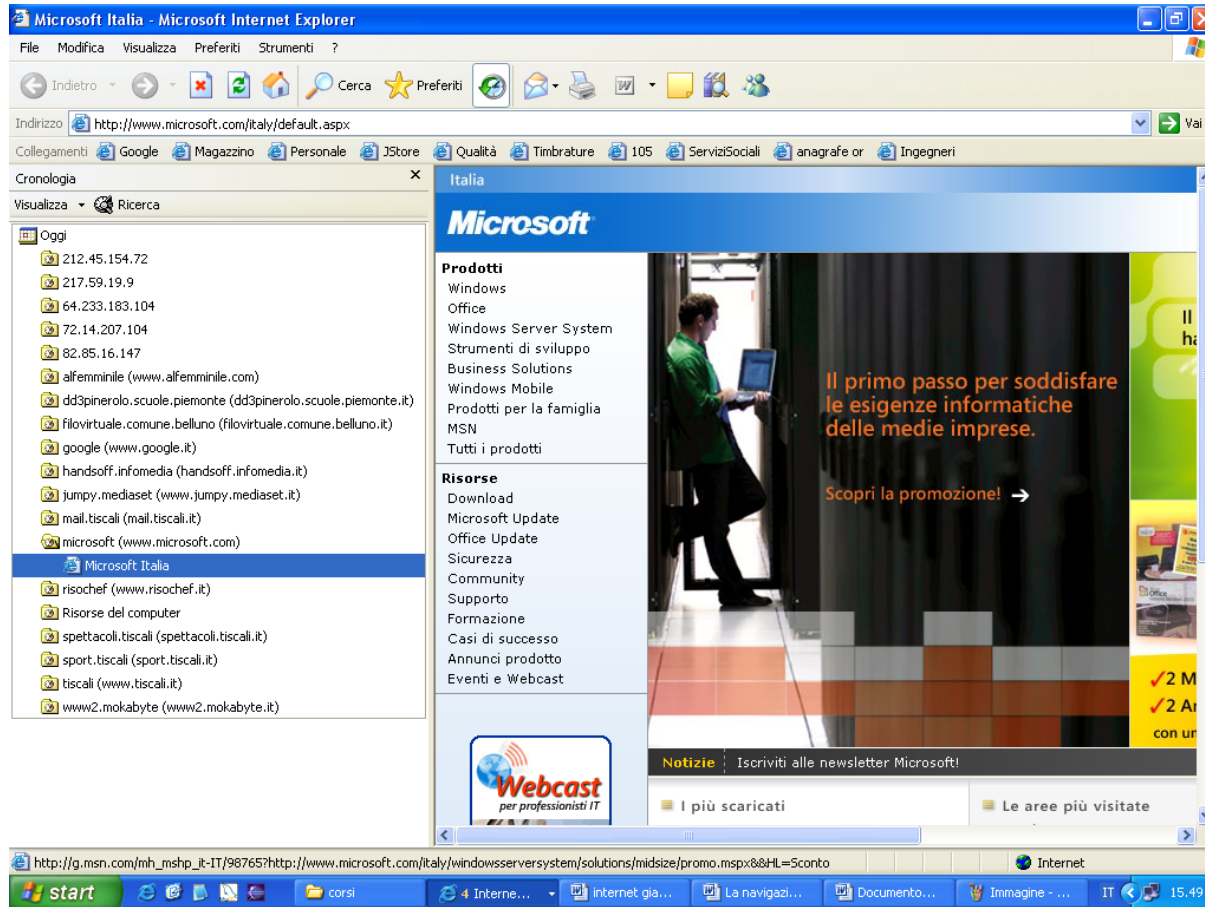
- Quando sulla barra degli strumenti standard si clicca sull'icona che ci manda alla pagina iniziale viene visualizzata la pagina desiderata
- La procedura seguente ci mostra come selezionare questa pagina:
 - selezionare nel menu **Strumenti** la voce **Opzioni Internet**
 - selezionare nella finestra di dialogo visualizzata la scheda **Generale**

La pagina iniziale



- Inserire nella casella **Indirizzo** l'URL della pagina web da utilizzare come pagina iniziale

I preferiti



I preferiti

- Quando durante la navigazione trovi un sito interessante, lo puoi archiviare nei tuoi Preferiti
- È possibile organizzare le cartelle contenenti i collegamenti ai siti preferiti in modo da avere un archivio sempre ordinato e catalogato

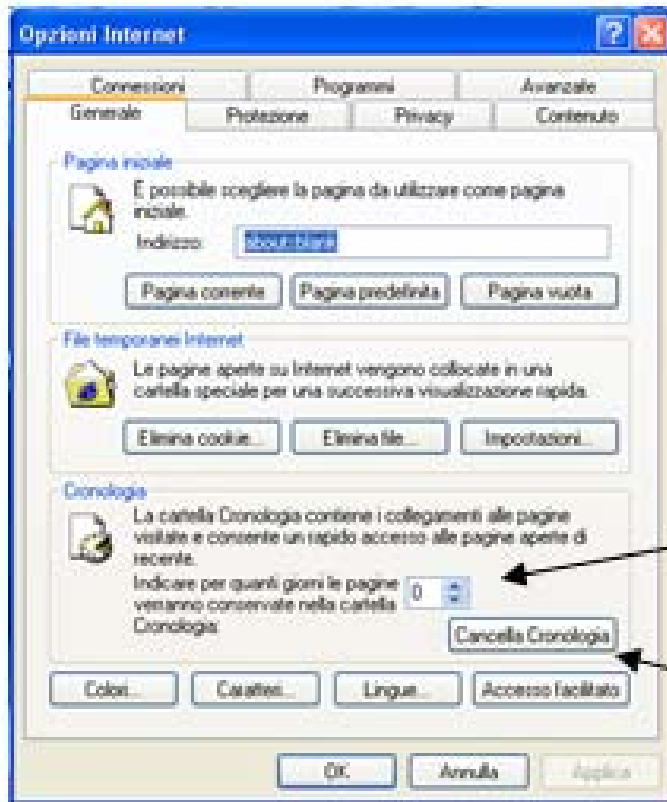
La cronologia

- La **Cronologia** mostra i siti visitati in precedenza
- È possibile modificare la visualizzazione dell'elenco cronologia facendo clic su **Visualizza** e scegliendo le opzioni desiderate

La cronologia

- È possibile gestire il numero dei giorni di memorizzazione nella cronologia o cancellarla:
 - selezionare nel menu **Strumenti** la voce **Opzioni Internet**
 - selezionare nella finestra di dialogo visualizzata la scheda **Generale**

La cronologia



Numero di giorni per la cronologia.

Cancellare la cronologia.