

Introduzione al Web

dott. Andrea Mazzini



**SISTEMI INFORMATICI
SOLUZIONI SOFTWARE**

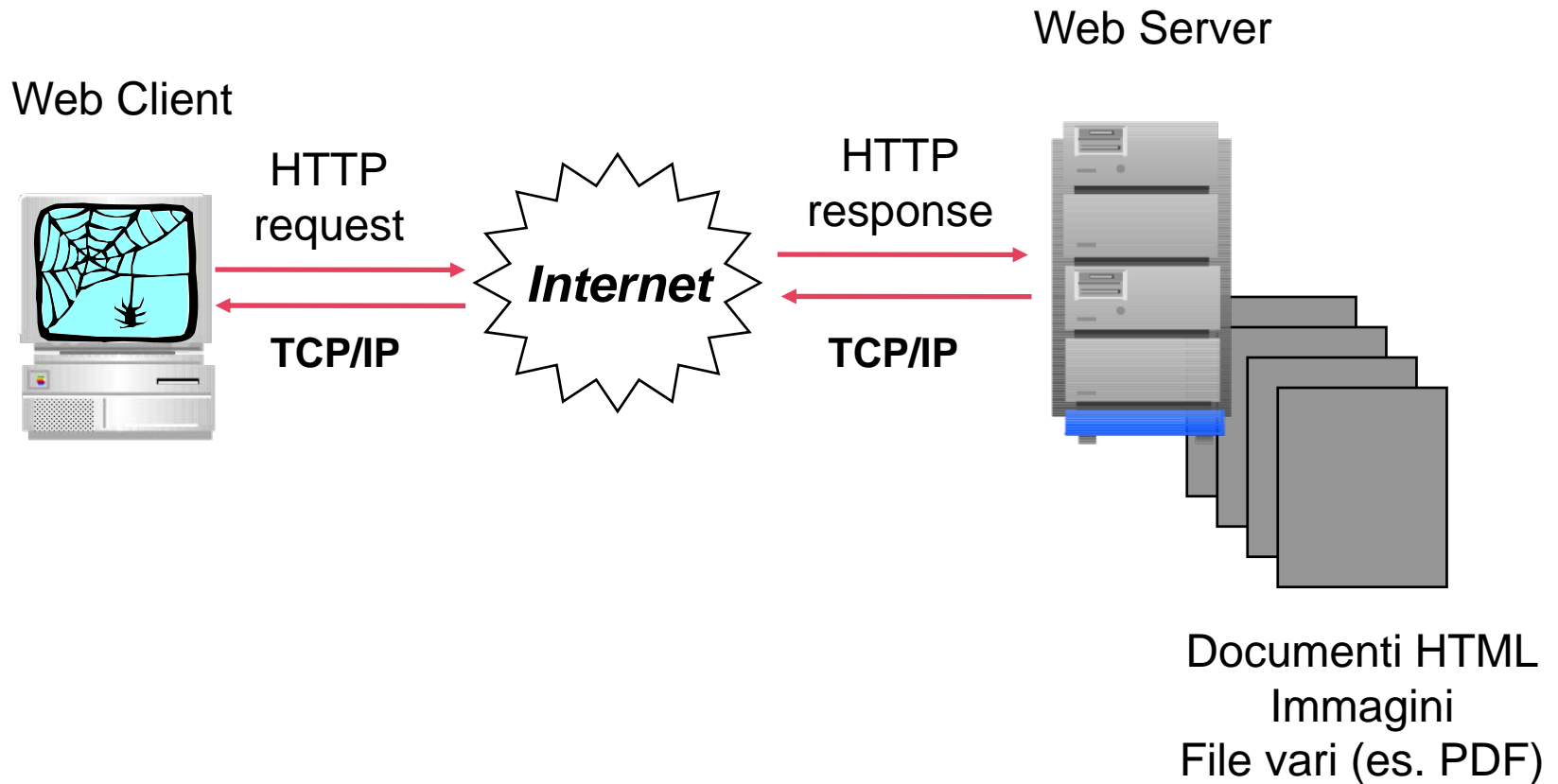
Il servizio World Wide Web

- Il servizio Web è basato su particolari computer presenti nella rete, indicati come **nodi Web**, che rendono disponibili le informazioni in essi contenute sotto forma di **pagine ipertestuali**, contenenti **documenti multimediali** (ossia composti di testi, immagini fisse, filmati, suoni ecc...)
- Entro il WWW ci si sposta nella rete come in un **ipertesto**, ossia selezionando semplicemente particolari "parole chiave" (chiamate tecnicamente **link**), "evidenziate" rispetto al resto del testo.

Suddivisione del World Wide Web

- Visual: grafica e contenuti, ossia ciò che l'utente finale percepisce
- Back-End: struttura tecnologica che consente al Web di funzionare

Suddivisione del World Wide Web - 2



Suddivisione del World Wide Web - 3

- Il lato client: browser (Netscape o Explorer), HTML, immagini, HTTP
- Il lato server: architettura del server (Web server e contorno)

Uso del Web

- Siti Web: realizzazioni orientate alla trasmissione di informazioni verso l'utente finale
- Applicazioni Web: programmi applicativi veri e propri, aventi il browser come interfaccia utente

Suddivisione degli obiettivi

- Portali
- Siti

- Applicazioni internet
- Applicazioni intranet

Il Web dal lato utente

- L'utente vede come interfaccia il browser e la pagina HTML in esso contenuta
- La pagina HTML è formata da testo, link, immagini, form

Il Web dal lato utente - 2

homepage - Microsoft Internet Explorer

File Edit View Favorites Tools Help

Back Forward Stop Home Search Favorites History Print Copy Paste

Address http://pragmaweb3/awork/demo/home_salumi.asp?CID=2&ID=1&pID=1 Go Links


La bottega.com home page | chi siamo | e-mail | ricerca | faq | sicurezza


WWW.COSTAMENO.IT CLICCA QUI
CONFRONTARE PRIMA DI COMPRARE

prodotti

- Formaggi
- **Salumi**
 - Prosciutti cotti
 - Prosciutti crudi
 - Mortadelle
 - Pancette
 - Salami
- Olio
- Salse

Cotto Rovagnati

 **quantita': 1 Kg**
disponibilita': immediata
prezzo: 22000 Lit



Dalle cosce dei migliori suini questa prelibatezza...

Done Local intranet

Interazione e navigazione

- Leggere e salvare il testo
- Vedere e salvare le immagini
- Stampare pagine, testo, immagini
- Cliccare sui link per accedere ad altre pagine
- Inserire dati nelle form e spedire i dati al server (invio)

Pagine statiche

- Una pagina statica è un semplice file con magari incluse delle immagini

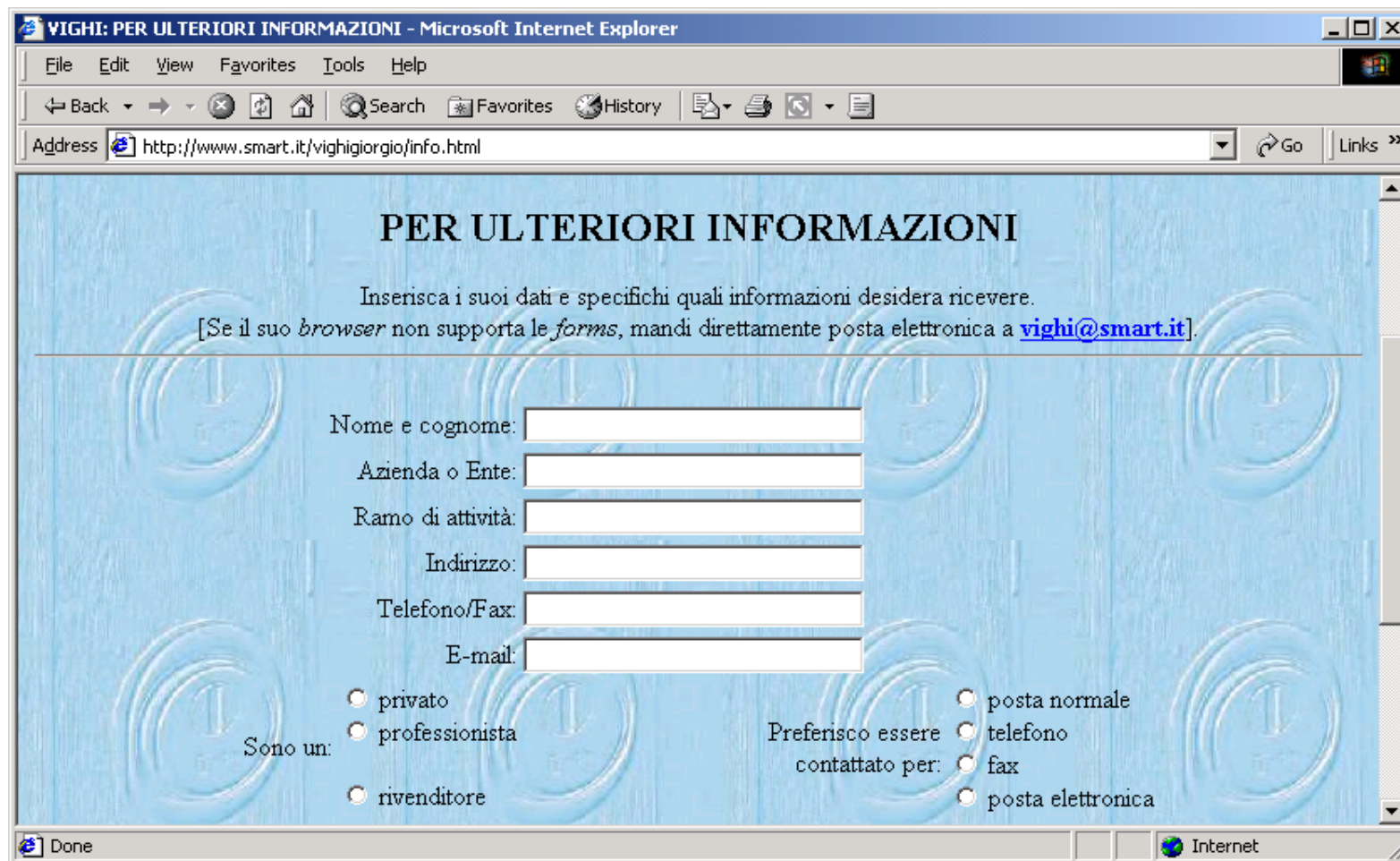
Pagine statiche - 2



Pagine interattive

- In queste pagine sono presenti Form, con cui l'utente interagisce con il server
- L'invio dei dati inseriti nella avviene solo al click del pulsante apposito Form

Pagine interattive - 2



VIGHI: PER ULTERIORI INFORMAZIONI - Microsoft Internet Explorer

File Edit View Favorites Tools Help

Back Forward Stop Home Search Favorites History Print Refresh

Address <http://www.smart.it/vighigiorgio/info.html> Go Links >>

PER ULTERIORI INFORMAZIONI

Inserisca i suoi dati e specifichi quali informazioni desidera ricevere.
[Se il suo *browser* non supporta le *forms*, mandi direttamente posta elettronica a vighi@smart.it].

Nome e cognome:

Azienda o Ente:

Ramo di attività:

Indirizzo:

Telefono/Fax:

E-mail:

Sono un:

- privato
- professionista
- rivenditore

Preferisco essere contattato per:

- posta normale
- telefono
- fax
- posta elettronica

Done Internet

Pagine/siti dinamici

- In queste pagine la forma grafica è fissa, ma i contenuti vengono caricati ad ogni chiamata dal database
- Servono a fornire un formato grafico comune a contenuti variabili nel tempo (es. catalogo dei prodotti)

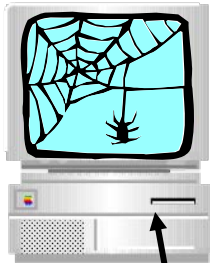
I plug-in del browser

- Applicativi esterni che fungono da estensioni del browser, dandogli la possibilità di trattare altri tipi di contenuti
- Esempio: Adobe Acrobat Reader

Il protocollo HTTP

HTTP è un protocollo request/response

Web Browser
(HTTP client)



Il client HTTP
invia le richieste

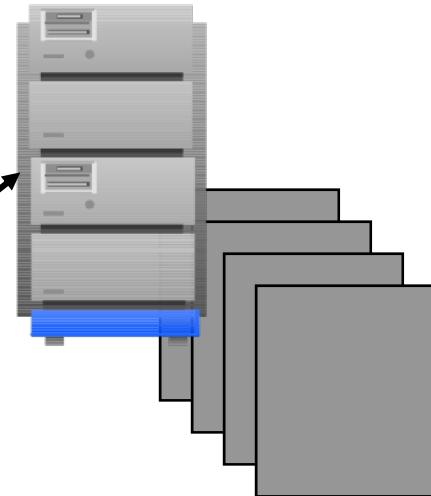
HTTP request



HTTP response



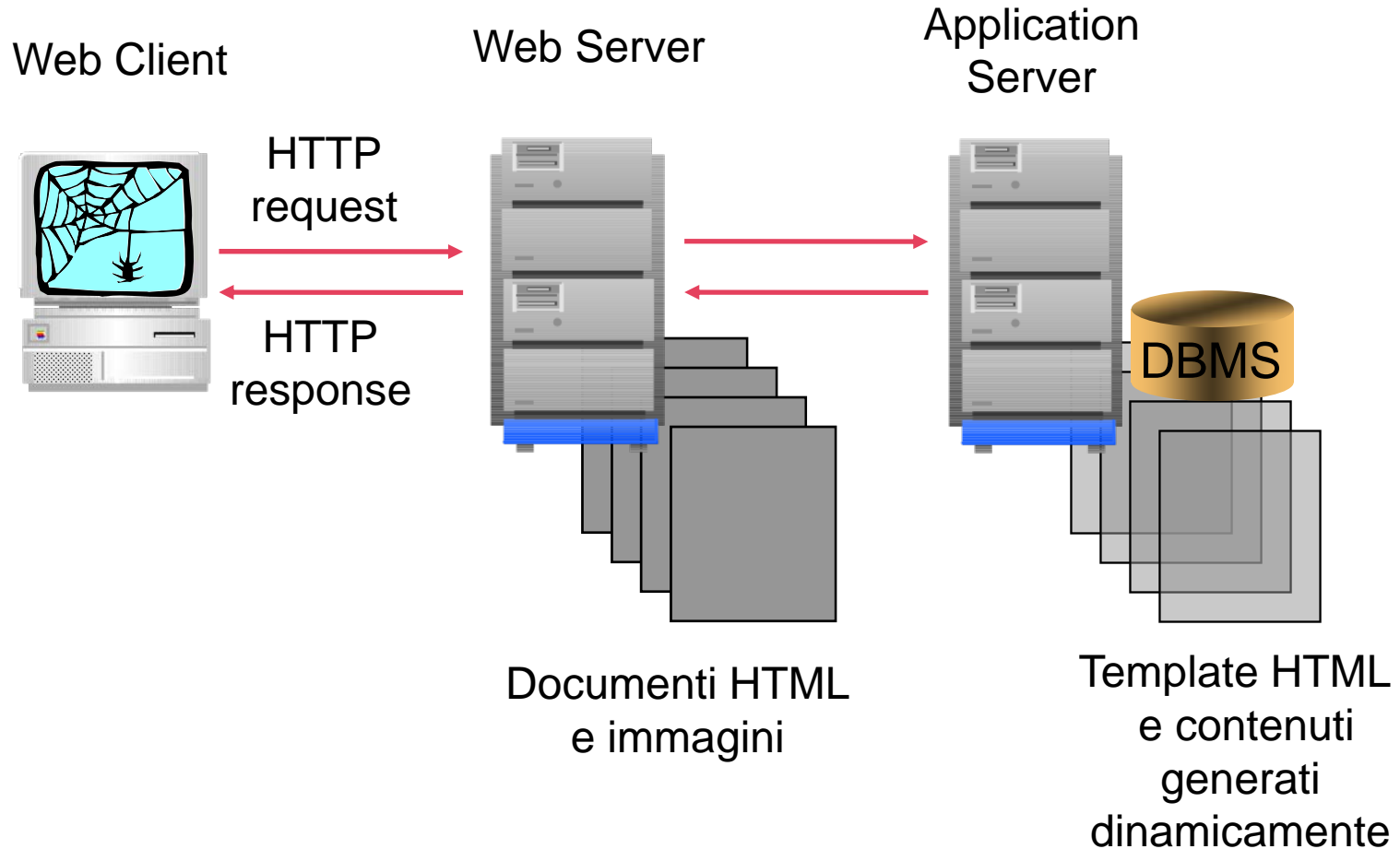
Web Server
(HTTP server)



Il server HTTP è in
ascolto di richieste

Documenti HTML
+ Immagini

Stratificazione fisica di un sistema Web



La gestione dei contenuti di un sito

- In un sito dinamico od un portale, si prevede che i contenuti cambino periodicamente nel tempo
- Deve essere prevista una catena redazionale avente lo scopo di creare ed immettere i nuovi contenuti e/o rimpiazzare l'esistente

La gestione dei contenuti di un sito

- In un sito dinamico od un portale, si prevede che i contenuti cambino periodicamente nel tempo
- Deve essere prevista una catena redazionale avente lo scopo di creare ed immettere i nuovi contenuti e/o rimpiazzare l'esistente